

組合員農業情報システムご利用ガイド

1. JA コネクト

お手持ちのスマートフォンにアプリケーションをインストールして利用するスマホアプリです。LINE のようなアプリで、組合員と JA 職員(営農指導員など)とのコミュニケーション機能(チャットなど)を提供します。

1.1 スマートフォンのアプリをインストールする

以下の QR コードを読み取るか、App Store か Google Play にて「JA コネクト」で検索してインストールしてください。



【ユーザ ID(アカウント)】
【農協コード】-(ハイフン)
【本支所コード】【組合員コード】

例) 999-0001234567
数字 3 桁 数字 3 桁 数字 7 桁

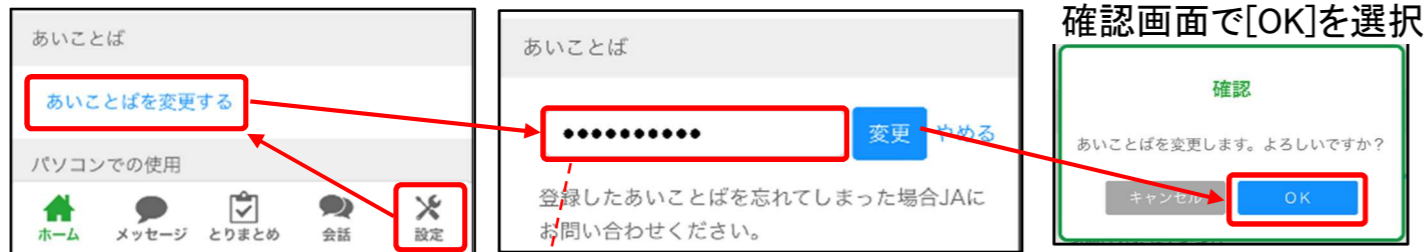
【パスワード(あいことば)】
別途お知らせします。

1.2 JA コネクトへログインする



ユーザ ID(アカウント)とパスワード(あいことば)を入力して [ログイン] ボタンを押します。
※一度ログインすると次回以降は不要です。

1.3 「あいことば(パスワード)」を変更する



[設定]-[あいことばを変更する]を選択

「あいことば」を入力して、[変更]ボタンを押してください。
※4文字以上の半角英数字

※初回ログイン時は必ずパスワードの変更をお願いします。

1.4 グループのメッセージを確認する



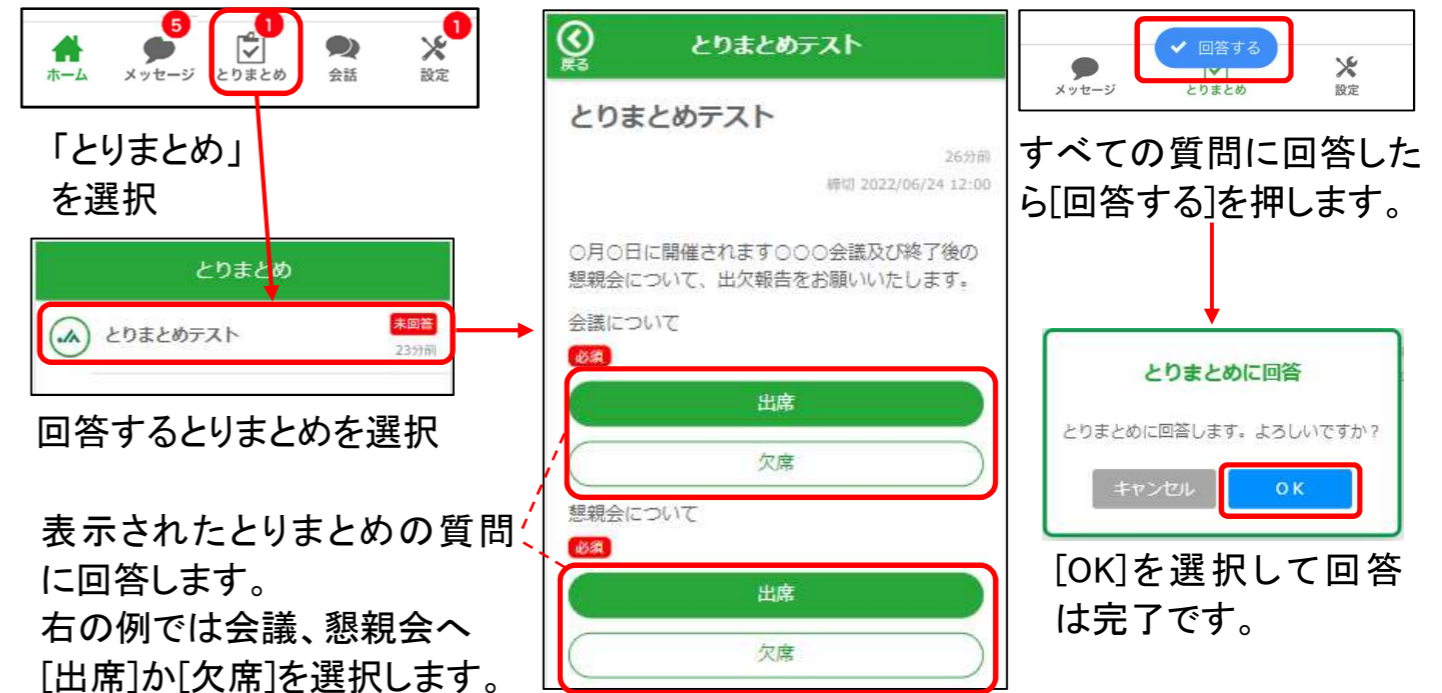
新規メッセージを通知

[メッセージ]を選択して、確認したい[グループ]を押します。
※丸数字は未読のメッセージ数です。
※グループは事前登録された所属する部会などが表示されます。

メッセージを LINE のように確認できます。
※上にスクロールすれば過去のメッセージも参照可能です。

添付されたファイル(文書)を押せば、画面全体に表示されます。

1.5 「とりまとめ」に回答する



「とりまとめ」を選択

回答するとりまとめを選択

表示されたとりまとめの質問に回答します。
右の例では会議、懇親会へ [出席]か[欠席]を選択します。

すべての質問に回答したら [回答する]を押します。

[OK]を選択して回答は完了です。

1.6 「ホーム」からリンク先へ接続する



「ホーム」を選択します。

ホームページなどへのリンクのアイコンを選択します。

2. Web アグネスポータル

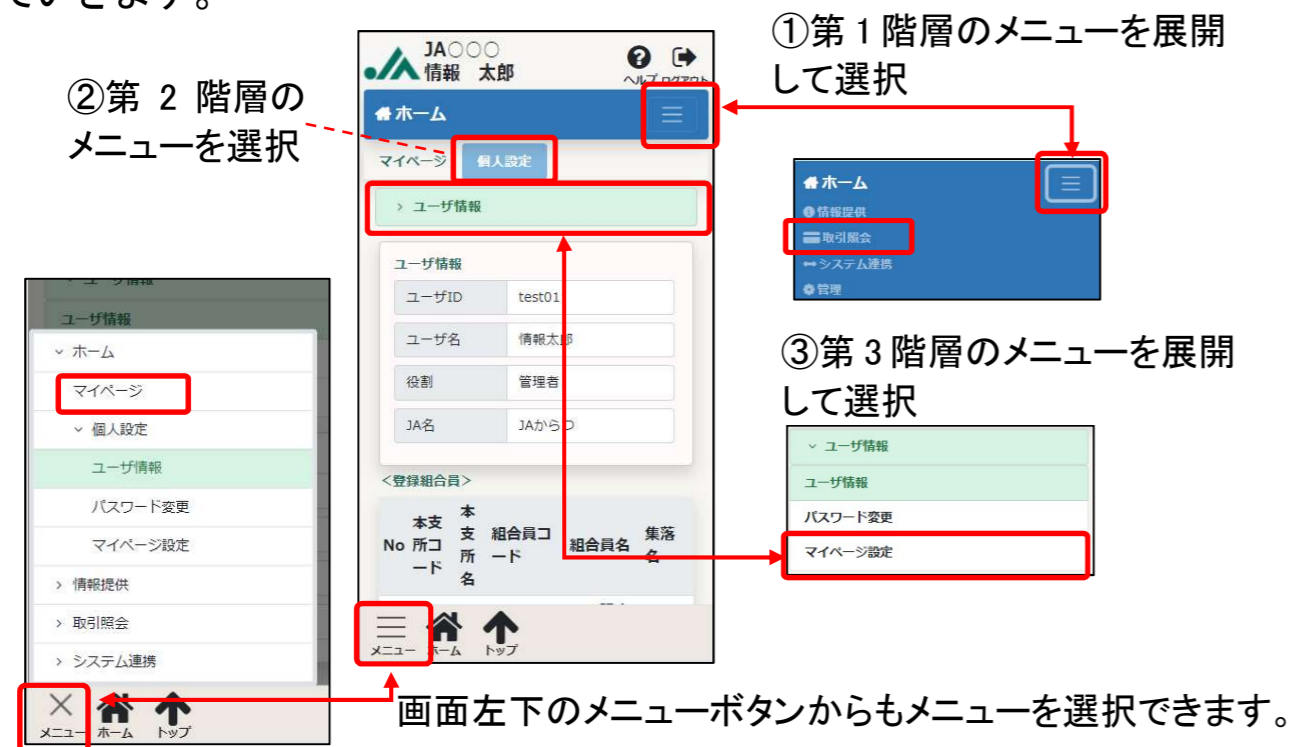
スマートフォンにて情報提供(青果市況、牛セリ照会など)、取引照会(購買代金請求書、購買取引照会、販売決済予定金額など)を利用できます。

2.1 システムへログインする

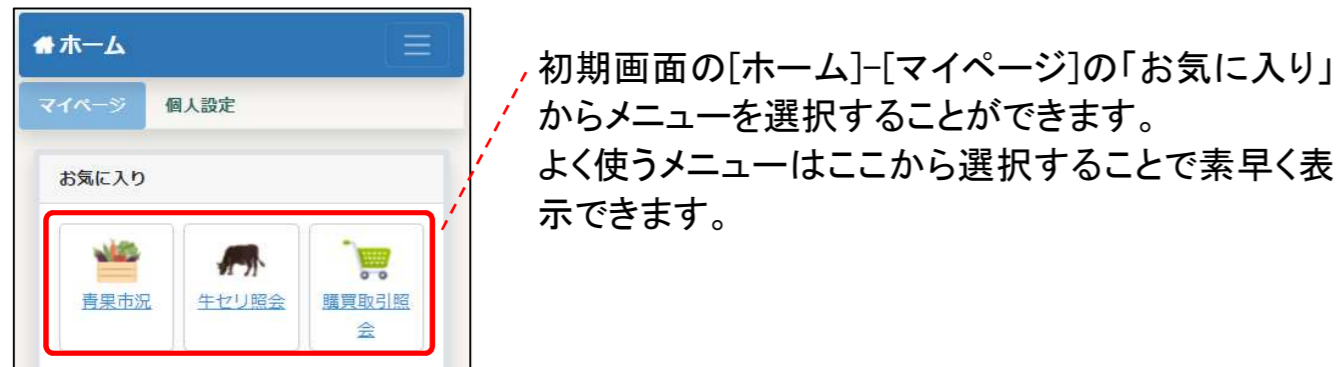


2.2 メニューを選択する

メニューは第1階層(大) ⇒ 第2階層(中) ⇒ 第3階層(小) と順に選択していきます。

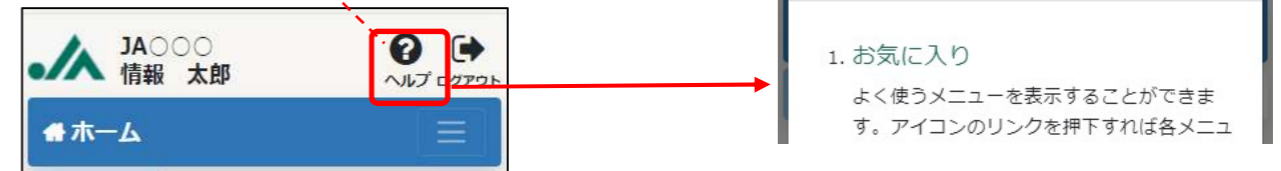


2.3 お気に入りからメニューを選択する



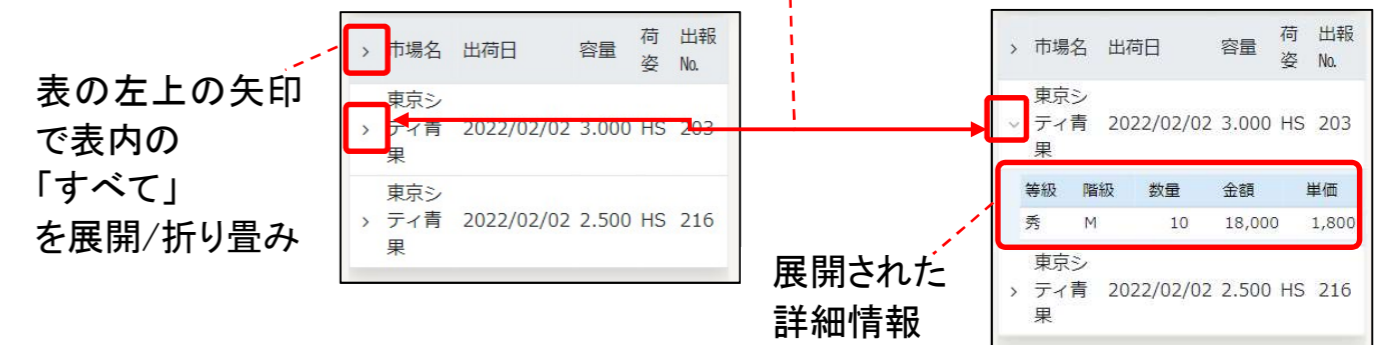
2.4 ヘルプを表示する

ヘルプボタンを押下すると表示しているページのヘルプ(操作手順や注意事項など)を表示します。

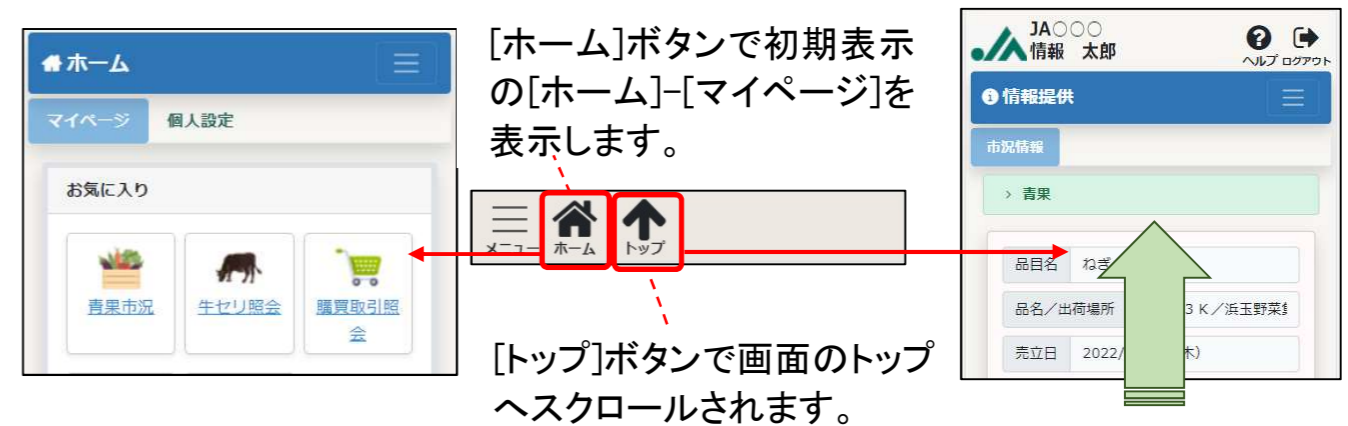


2.5 表の詳細を展開する/折り畳む

コンテンツ内で検索結果などが表示されている表では、各行に詳細な情報がある場合、左の矢印を押すことで展開/折り畳みして表示されます。



2.6 ホームボタンとトップボタンを使う



2.7 各メニューを利用する

使い方の詳細は各メニューのヘルプを参照してください。

主に「条件」を選択して「表示/検索」する手順となります。

